
Sembrando Resiliencia - Se Arrancan los sociales con PFI en el estado

From Valeria Cano Camacho <valeria.cano.camacho@practicalfarmers.org>

Date Mon 5/6/2024 2:01 PM

To Emily Yaddof <emily.yaddof@practicalfarmers.org>



Equipando a agricultores para crear granjas y comunidades resilientes.



Comienzan los eventos sociales en español de PFI en Iowa City

¡Conéctese con otros agricultores y construya su red agrícola! ¡Acompáñanos en nuestro evento social con Emprendimiento 5M y Global Food Project el sábado 18 de mayo desde el mediodía hasta las 2 p.m.! Haremos un recorrido por la granja, disfrutaremos de algunas pupusas y aprenderemos a cuidar las hierbas perennes.

Para inscribirse, llame o envíe un mensaje de texto a Valeria al 515-232-5649.

¡O vea los detalles a continuación para registrarse!

Estamos organizando eventos sociales en todo el estado. Para ver el programa completo, [visite nuestro sitio web](#).

ACTUALIZACIONES DEL PROGRAMA

Esté atento a nuestra Guía de eventos que llegará a los buzones en mayo



Esté atento a nuestra Guía de eventos en español que llegará a los buzones en mayo.

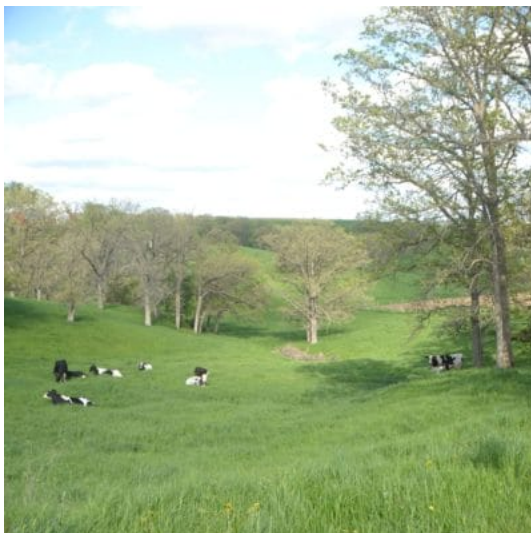
Esta guía presenta los eventos dirigidos en español de PFI y enumera los días de campo presentados en inglés que contarán con interpretación opcional en español.

¿Prefieres verlo en línea? [Echa un vistazo a nuestra página de eventos](#).

¿Quiere una copia enviada por correo? Responda a este correo electrónico con su dirección postal.

RECURSOS

Grabaciones de seminarios web sobre ganado lechero



¿Está interesado en aprender más sobre las vacas lecheras? [Vea esta serie de videos cortos de 18 partes](#) sobre el cuidado y la salud de los terneros de Extensión y Divulgación de la Universidad Estatal de Iowa.

Póngase en contacto con **Jennifer Bentley**, Especialista en Extensión y Alcance de ISU en el campo de productos lácteos en jbentley@iastate.edu para obtener más información.



Para obtener más información, [consulte estos seminarios web grabados](#) sobre operaciones de ganado lechero de Extensión y Divulgación de la Universidad de Cornell.

Temas tratados:

- Comprender y mitigar la cojera
- Recorte de cascos y baño de pies
- Cojera, factores de riesgo e impacto de la nutrición
- Factores de riesgo y consideraciones sobre las instalaciones _

[También puedes ver su serie completa de ProDairy en español en YouTube.](#)

PRÓXIMOS EVENTOS: El ciclo de una operación caprina

Día De Campo: Como hacer cría de cabras un trabajo a tiempo completo



Nuestro primer día de campo con **Adam Ledvina**, como parte de nuestra "serie de un año en la vida" sobre cabras, es el martes 21 de mayo de 10 a.m. a 12:30 p.m. en Chelsea, Iowa.

Aprenderá cómo Adam transformó su negocio de un trabajo de medio tiempo a un trabajo de tiempo completo y verá a más de cien niños (cabras bebés) deambulando por el campo.

El almuerzo se servirá después del día de campo.

Día de Campo: Establecimiento de un trabajo de pastoreo para cabras



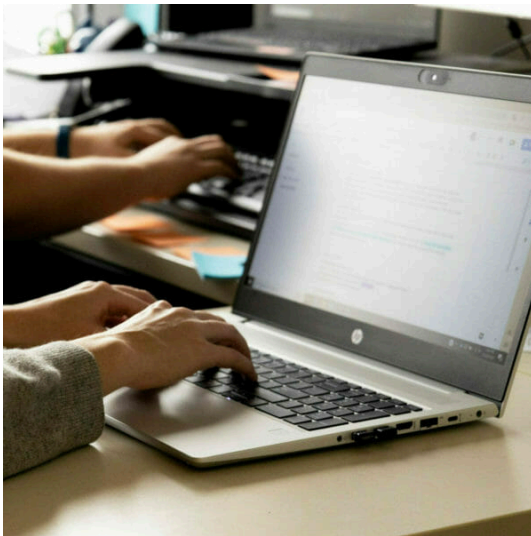
Sabado, Mayo 25 10 a.m.-1p.m
1732 260th St Red Oak, IA 51566

¡Únase a nosotros para nuestro segundo día de campo con **Jenny Horner and Emilio Moreno** en Red Oak, Iowa!

Conozca cómo se están preparando para su primer trabajo de pastoreo de cabras en Council Bluffs.

Quédense a almorzar y conversar sobre la importancia del pastoreo en su granja diversificada.

¿Está interesado en asistir a uno de nuestros eventos mencionados anteriormente?



¿Está interesado en asistir a uno de nuestros eventos mencionados anteriormente? ¡Por favor, regístrese!

Para registrarse, puede:

- Responder a este correo electrónico
- Llame al 515-232-5649
- Mensaje de texto: 515-232-5649

En tu mensaje incluye tu nombre, los eventos a los que te estás inscribiendo, cualquier alergia alimentaria que puedas tener y cuántas personas te acompañan.

¡Nos vemos en nuestros eventos de este año!

Vea nuestro calendario de eventos

Nuestro sitio web es en inglés, ¡pero use nuestro botón de idioma para traducir el sitio al español!

¿Buscas más? ¡Contáctenos!

Valeria Cano Camacho
coordinadora de participación Latina
valeria.cano.camacho@practicalfarmers.org
O: 515-232-5661 ext.1023
C: 515-943-4572

Dona hoy

Únete a PFI

